

výroční zpráva 2007

Výroční zpráva **janovská o.p.s.** je podávána podle zákona 248/1995 Sb. o obecně prospěšných společnostech.

Výroční správu schválila 10.června 2008 správní rada **janovská o.p.s.** a 20.6.2008 dozorčí rada **janovska o.p.s.**

Tištěná podoba Výroční zprávy je k nahlédnutí v sídle společnosti, elektronická na internetových stránkách **janovská o.p.s.**

Janovská o.p.s., Janov nad Nisou 520, 468 11, www.janovskaops.net, IČ 25498681



provozujeme pro vás sportovní areál **janovská sokolovna**
janovska o.p.s., janov nad nisou, www.janovskaops.net, info@janovskaops.net

... vše na jednom místě

Základní myšlenka je jednoduchá, nabídnout sportovním klubům a oddílům multifunkční areál pro jejich soustředění bez zbytečných přesunů, kde je možné program přizpůsobit například aktuálnímu počasí.

Ve vztahu ke klientům máme tři **hlavní priority**, které na sebe navazují a vzájemně se doplňují...**připravit podmínky** nabídkou služeb a odpovídajícím sportovním zázemím, **přilákat** produktovým marketingem, kterým lze oslovit jednotlivé cílové skupiny a **udržet** vhodným poměrem kvalita x cena.

Pro ekonomickou soběstačnost **sportovního areálu janovská sokolovna** je klíčová kompletní rekonstrukce, abychom mohli nabídnout vyšší standart jak sportovišť, tak zázemí a přilákali nové klienty. Větší vytíženost sníží fixní náklady na jednu hodinu provozu areálu a umožní udržet současné příznivé ceny. To je důležité jak pro další marketingové plány, tak pro vztahy s místními sportovními oddíly a školou, které **sportovní areál janovská sokolovna** využívají jako domácí prostředí.

Pro rekonstrukci je zpracována kompletní projektová dokumentace venkovních sportovišť (fotbalové hřiště s umělým povrchem, tenisový kurt s umělým povrchem přestavitelný na dva volejbalové kurty, beachvolejbal...) a projektová dokumentace na rekonstrukci budovy sokolovny (vyšší kapacita ubytovny, větší počet sprch a šaten, oddělené wc a sociálky pro jednotlivé provozy, nové vytápění, zateplení splňující parametry nízkoenergetického objektu, odkanalizování) včetně studie proveditelnosti.

Celá akce již získala podporu Obce Janov nad Nisou, OV ČSTV, ČMFS a je v databázi projektů a odpovídá tedy Strategii rozvoje Libereckého kraje.



provozujeme pro vás sportovní areál **janovská sokolovna**
janovska o.p.s., janov nad nisou, www.janovskaops.net, info@janovskaops.net

...vznik, zakladatelé

janovská o.p.s. byla zaregistrována Krajským soudem v Ústí nad Labem do rejstříku obecně prospěšných společností 1.prosince 2004.

Zakladatelem **janovská o.p.s.** je Obec Janov nad Nisou. Založení schválilo zastupitelstvo obce Janov nad Nisou 14.července 2004 usnesením 51/2004.

...naše cíle

- provozování sportovních a společenských zařízení, zejména turistických ubytoven, tělocvičen, běžeckých tratí a víceúčelových hřišť v oblasti katastru obce Janov nad Nisou
- koordinační, organizační činnost při zajišťování sportovního a kulturního života v obci Janov nad Nisou
- pronájem a půjčování věcí movitých

...naše aktivity

- zajištění provozu **sportovního areálu janovská sokolovna**
- příprava na grantové období 2007 – 2013
- nabídka služeb sportovního areálu (ubytovací zařízení, sportovní kluby, školy, turistické oddíly)
- upravena projektová dokumentace (včetně energetického auditu) podle metodiky pro poskytování dotací v operačním programu Životní prostředí
- zpracování žádosti včetně povinných příloh pro SFŽP v operačním programu ŽP (žadatelem TJ Sokol Janov nad Nisou)
- podány žádosti o dotace a granty (Ministerstvo školství, mládeže a tělovýchovy, rekonstrukce venkovních sportovišť – zamítnuto, Obec Janov nad Nisou, provozní dotace – vyhověno)
- spolupráce na organizaci (marketingová podpora) akce Janovských 11 a 19km



provozujeme pro vás sportovní areál **janovská sokolovna**
janovska o.p.s., janov nad nisou, www.janovskaops.net, info@janovskaops.net

...finanční zpráva

roční uzávěrku zpracovala Eva Horčíčková, účetní **janovská o.p.s.**

náklady	
položka	
501100 spotřeba materiálu - koks	200.947,00
501200 spotřeba materiálu - čistící	5.490,00
501300 spotřeba materiálu – DHIM	39.644,00
501400 spotřeba materiálu – kancelář	437,50
501510 spotřeba materiálu – drobná údržba, hala	6.458,00
501520 spotřeba materiálu – drobná údržba, ubytovna	4.583,00
501530 spotřeba materiálu – drobná údržba, hřiště	1.749,50
501 * spotřeba materiálu	259.309,00
502100 elektrická energie	83.838,74
502 * spotřeba energie	83.838,74
511200 oprava a údržba ubytovny	765,00
511300 oprava a údržba hřiště	990,00
511 * oprava a údržba	1.755,00
512 cestovné	13.703,00
518100 služby – poštovné, telefonní poplatky	13.873,50
518200 služby – prádelna	13.014,00
518300 služby – reklama	1.502,80
518400 služby – odpad, úklid sněhu	8.996,00
518500 služby – ostatní	33.395,76
518600 revize sokolovny	3.840,50
518700 započítaný nájem	146.530,00
518 * ostatní služby	221.152,56
521 mzdové náklady	203.580,00
524100 zákonné sociální pojištění – OSSZ	52.932,00
524200 zákonné sociální pojištění – VZP	18.324,00
524 * zákonné sociální pojištění	71.256,00
528 ostatní sociální náklady	1.127,00
549 jiné ostatní náklady	39.684,00
celkem náklady	895.405,30
výnosy	
položka	
602100 tržby služby – hala	240.724,50
602100 tržby služby – klubovna	24.000,00
602300 tržby služby – ubytovna	285.600,00
602400 tržby služby – byt	11.580,00
602500 tržby služby – hřiště	36.850,00
602 * tržby z prodeje služeb	598.754,50
644 úroky	26,72
691 provozní dotace	331.240,80
celkem výnosy	930.022,02
zisk	34.616,72



provozujeme pro vás sportovní areál **janovská sokolovna**
janovska o.p.s., janov nad nisou, www.janovskaops.net, info@janovskaops.net

výsledovka nedaňová

náklady	
položka	
501100 spotřeba materiálu - koks	200.947,00
501200 spotřeba materiálu - čistící	5.490,00
501300 spotřeba materiálu – DHIM	39.644,00
501400 spotřeba materiálu – kancelář	437,50
501510 spotřeba materiálu – drobná údržba, hala	6.458,00
501520 spotřeba materiálu – drobná údržba, ubytovna	4.583,00
501530 spotřeba materiálu – drobná údržba, hřiště	1.749,50
501 * spotřeba materiálu	259.309,00
502100 elektrická energie	83.838,74
502 * spotřeba energie	83.838,74
511200 oprava a údržba ubytovny	765,00
511 * oprava a údržba	765,00
512 cestovné	13.703,00
518100 služby – poštovní, telefonní poplatky	13.873,50
518200 služby – prádelna	13.014,00
518300 služby – reklama	1.502,80
518400 služby – odpad, úklid sněhu	8.996,00
518500 služby – ostatní	33.395,76
518600 revize sokolovny	3.840,50
518700 započítaný nájem	146.530,00
518 * ostatní služby	221.152,56
521 mzdové náklady	203.580,00
524100 zákonné sociální pojištění – OSSZ	52.932,00
524200 zákonné sociální pojištění – VZP	18.324,00
524 * zákonné sociální pojištění	71.256,00
528 ostatní sociální náklady	1.127,00
549 jiné ostatní náklady	39.684,00
celkem náklady	894.415,30
výnosy	
položka	
602100 tržby služby – hala	240.724,50
602300 tržby služby – ubytovna	285.600,00
602500 tržby služby – hřiště	36.850,00
602 * tržby z prodeje služeb	563.174,50
691 provozní dotace	331.240,80
celkem výnosy	894.415,30

výsledovka daňová

náklady	
položka	
511300 oprava a údržba hřiště	990,00
511 * oprava a údržba	990,00
celkem náklady	990,00
výnosy	
položka	
602200 tržby služby – klubovna	24.000,00
602400 tržby služby – byt	11.580,00
602 * tržby z prodeje služeb	35.580,00
644 úroky	26,72
celkem výnosy	35.606,72
zisk	34.616,72



provozujeme pro vás sportovní areál **janovská sokolovna**
janovska o.p.s., janov nad nisou, www.janovskaops.net, info@janovskaops.net

komentář

Celkem poskytnutá dotace v roce 2007 byla 500.000,-Kč, 113.155,77,-Kč bylo převedeno jako nevyčerpaná dotace z roku 2006 v souladu se smlouvou o poskytnutí dotace mezi Obcí Janov nad Nisou a **janovská o.p.s.**
Nevyčerpaná částka ve výši 281.914,97 Kč byla převedena do roku 2008.

výrok auditora

Hospodaření za rok 2007 výroku auditora nepodléhá.

stav a pohyb majetku

účet	název	počátek	má dáti	dal	konec
aktiva					
211	pokladna	55.691,00	394.940,00	403.105,00	47.526,00
221	bankovní účty	96.049,27	1.001.594,22	793.374,50	304.268,99
261	peníze na cestě		295.000,00	295.000,00	
311	odběratelé	25.702,50	454.088,50	427.770,50	52.020,50
314	poskytnuté provozní zálohy	33.730,00	27.890,00	28.040,00	33.580,00
315	ostatní pohledávky		1.610,50	1.610,50	
336300	zúčtování s Kooperativou		1.127,00	1.127,00	
348	nár.na dot.a ost.zúč.s rozp.o.ú.s.c.		500.000,00	500.000,00	
381	náklady příštích období	447,00	936,20	447,00	936,20
395	vnitřní zúčtování		146.530,00	146.530,00	
	celkem aktiva	211.619,77	2.822.589,42	2.595.877,50	438.331,69
pasiva					
321	dodavatelé	2.668,50	590.445,00	623.739,00	35.962,50
324	přijaté zálohy	23.600,00	14.121,50	1.521,50	11.000,00
331	zaměstnanci	11.000,00	203.682,00	203.580,00	10.898,00
336	zúčtování soc.zab. a zdr.poj.	7.600,00	97.385,00	97.845,00	8.060,00
342	ostatní přímé daně	3.000,00	35.960,00	35.940,00	2.980,00
383	výdaje příštích období	3.216,00	3.216,00		
389	dohadné účty pasivní	27.560,00	27.560,00	33.080,00	33.080,00
901	vlastní jmění	109.020,43	331.240,80	523.954,84	301.734,47
931	hospod. výsledek ve schval. řízení	23.954,84	23.954,84		
	celkem pasiva	211.619,77	1.327.565,14	1.519.660,34	403.714,97
	rozdíl		1.495.024,28	1.076.217,16	34.616,72

stav majetku k 31.prosinci 2007

fyzická inventura 2007, sportovní areál **janovská sokolovna**

položka	kusy
úklidový vozík	2
vysavač Siemens	1
elektrický osoušeč rukou	3
zásobník toaletního papíru	6
dávkovač tekutého mýdla	5
sekačka na trávu rotační - elektrická	1
sekačka na trávu rotační - benzinová 4553 CM	1
sekačka na trávu strunová	1
matrace ELA	22
matrace SULTAN	4
postel BETY	22
postel BETY II	4
noční stolek	22
skříň šatní	22
lavice dřevěná	1
ochranná síť	1
mobilní telefon Siemens CT65	1
mobilní telefon Siemens A70	1
odpadkový koš drátěný	1
žebřík hliníkový	1
elektrický ohříváč vody (bojler)	1



provozujeme pro vás sportovní areál **janovská sokolovna**
janovska o.p.s., janov nad nisou, www.janovskaops.net, info@janovskaops.net

...personální obsazení

V souladu se zákonem 248/1995 Sb. o obecně prospěšných společnostech a zakládací listinou **janovská o.p.s.** skončilo první funkční období všem členům správní i dozorčí rady **janovská o.p.s.**. Všichni dosavadní členové byli do svých funkcí zvoleni i pro druhé funkční období.

správní rada janovská o.p.s.

Ing. Radek Jelínek, předseda správní rady
Mgr. Daniel David, člen správní rady
Roman Vitvar, člen správní rady

dozorčí rada janovská o.p.s.

Ing. Pavel Šarkovský, předseda dozorčí rady
Ing. Petr Mlejnek, člen dozorčí rady
Jan Telenský, člen dozorčí rady

ředitel janovská o.p.s.

David Jelínek

správce sportovního areálu Janovská sokolovna

Roman Mihálik



provozujeme pro vás sportovní areál **janovská sokolovna**
janovska o.p.s., janov nad nisou, www.janovskaops.net, info@janovskaops.net

...kontakty

sídlo

janovská o.p.s., Janov nad Nisou 520, 468 11

provozovna

sportovní areál **janovská sokolovna**, Janov nad Nisou 504, 468 11

telefon

739 057 898 (ředitel), 604 659 817

e-mail, www

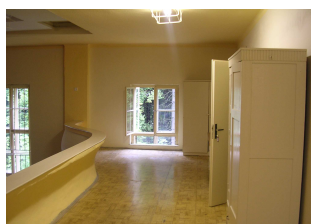
info@janovskaops.net, janovskaops@seznam.cz

www.janovskaops.net

IČ, bankovní spojení

25498681

Komerční banka Jablonec nad Nisou, 78-6247900227/0100



provozujeme pro vás sportovní areál **janovská sokolovna**
janovska o.p.s., janov nad nisou, www.janovskaops.net, info@janovskaops.net